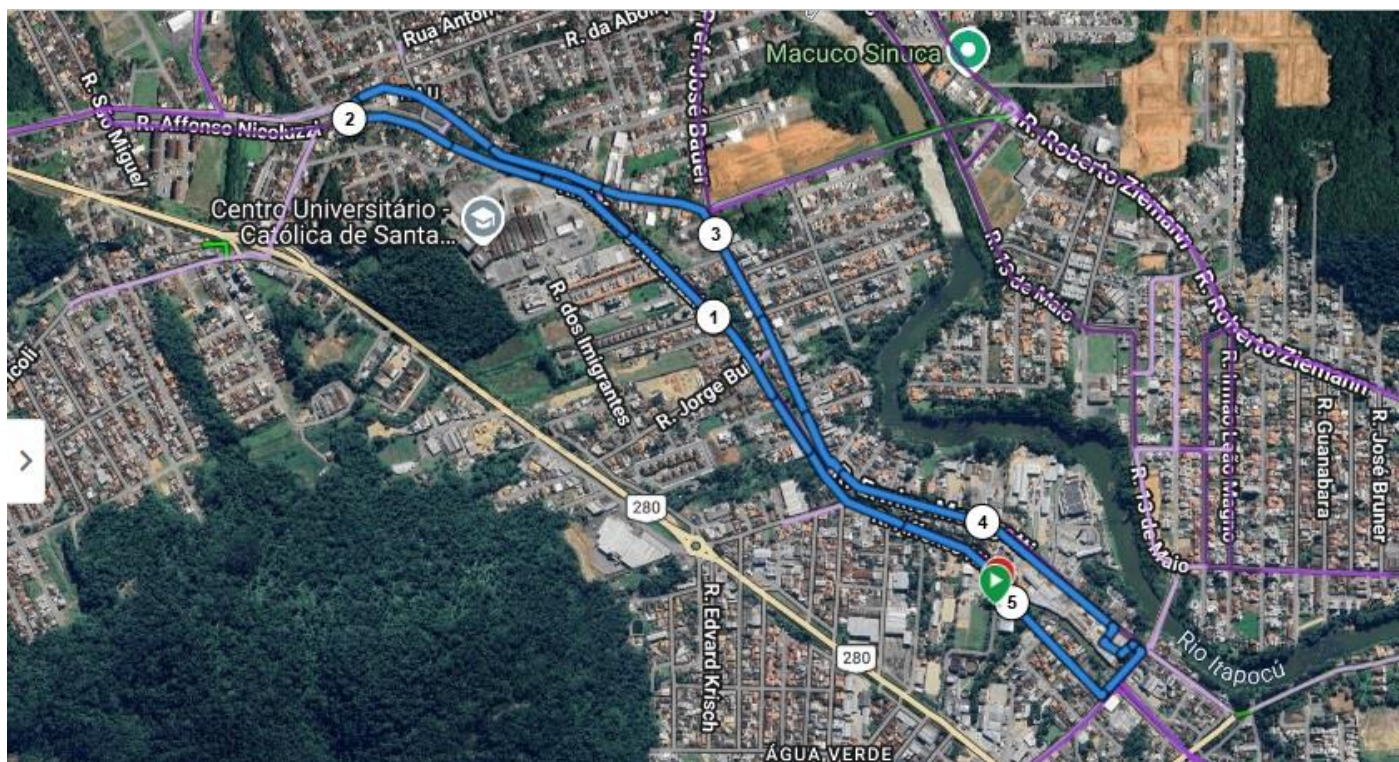


Percurso 10 km | 2ª Menegotti Run Together

O percurso de 10 km da 2ª Menegotti Run Together foi desenhado para oferecer um trajeto fluido e técnico aos corredores. A prova tem sua largada oficial no colégio Corujá Grand School (recreativa menegotti), de onde os atletas iniciam a disputa seguindo no sentido Corupá pela rua Afonso Nicolozzi.

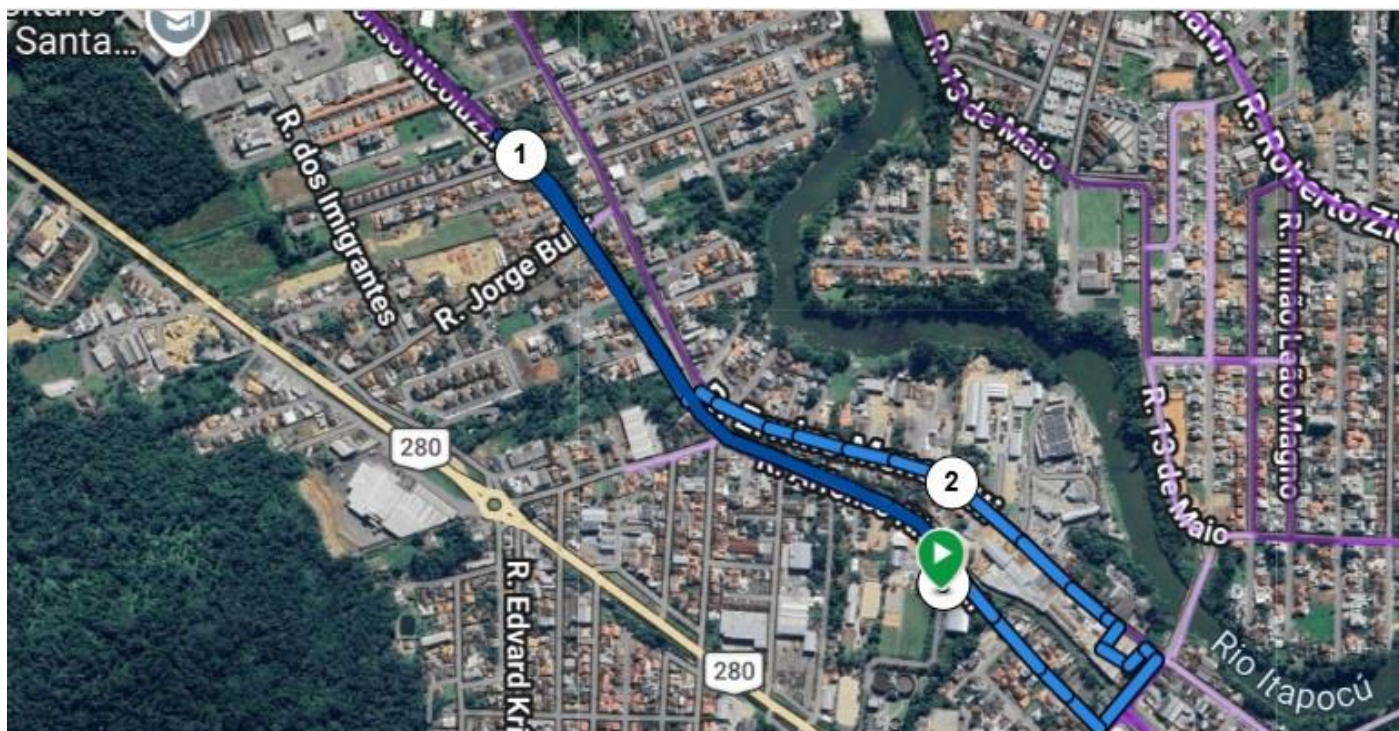
A sequência do trajeto conduz os participantes à rua Augusto Demarchi, prosseguindo de forma contínua até o ponto de retorno da modalidade, localizado em frente à empresa Galvano sul nº 765. Após realizar o contorno, os atletas retornam pela própria rua Augusto Demarchi até acessarem a rua Waldemar Rau.

Ao passar pelo sinal, o percurso entra na rua Ervino Menegotti e segue adiante até a rua Joaquim Francisco de Paula. O trecho final da corrida é realizado pela rua Dr. José Aginaldo de Souza, direcionando os corredores para o encerramento da prova e linha de chegada no ponto inicial, no colégio Corujá Grand School (recreativa menegotti).



Percurso 5 km | 2ª Menegotti Run Together

O percurso de 5 km da prova inicia-se no colégio Corujá Grand School, seguindo pela rua Afonso Nicoluzzi no sentido Corupá. Os atletas percorrem este trecho até atingirem o km 2, ponto onde realizam o retorno. No trajeto de volta, a corrida segue pela rua Waldemar Rau, passa pelo sinaleiro e acessa a rua Ervino Menegotti. Na sequência, os corredores avançam até a rua Joaquim Francisco de Paula, entram na rua Dr. José Aguinaldo de Souza e finalizam o trajeto no ponto inicial, no colégio Corujá Grand School.



Percurso 5 km | 2ª Menegotti Run Together

O percurso de 3 km da prova inicia-se no colégio Corujá Grand Schooll, seguindo a mesma via das demais distâncias. O trajeto prossegue até o km 1, ponto onde os atletas realizam o retorno pela mesma via.

Ao atingir o km 1,5, o percurso acessa a rua Ervino Menegotti, seguindo por ela até o sinaleiro da rua Joaquim Francisco de Paula. Na sequência, os corredores acessam a rua Dr. José Aguinaldo de Souza, finalizando o trajeto no ponto inicial, no colégio Corujá Grand Schooll.